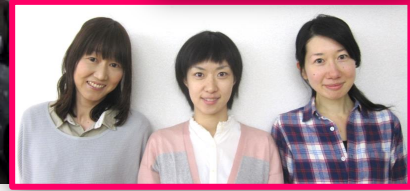


ぱるつうしん

発行元: 社福) 藤沢育成会 藤沢育成会 サービスセンターぱる
〒251-0013 神奈川県藤沢市小塚592
電話: 0466-28-0909 FAX: 0466-28-0959
法人ホームページ: <http://www.f-ikusei.or.jp>

平成26年4月号



サービスセンターぱる 所長 小林 博 (しよちよう こばやし ひろし)
今年度から所長に就任した小林博です。地域作業所の時代から藤沢育成会の発展を一步一步ともに歩んできました。サービスセンターぱるという新たなステージでスタッフ全員とともに、地域生活支援の最前線を担っていきたいと思います。



サービスセンターぱる 課長 妹尾 貢 (かちよう せのお みつぐ)
4月から課長になりました妹尾です。15年間、ガイドヘルパーとして利用者さんとおもに屋外を歩いていましたが、こんごは屋根の下にすることがおおくなりそうです。そのぶん、ぱるの職員が働きやすくなり、利用者さんにより良いサービスがとどくよう、しょうじんしてまいります。

も く じ



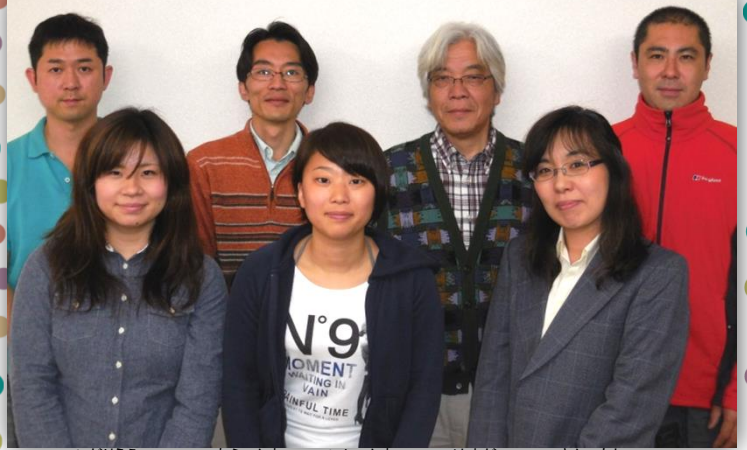
P 1	所長・課長のあいさつ	/	P 2	スタッフ紹介 写真①
P 3	ぱる新組織図の紹介	/	P 4	新スタッフ紹介
P 5	スタッフ紹介 写真②	/	P 6	おでかけミニ情報

管理部署



左: 妹尾課長 右: 小林所長

グループホーム部署



左上から 荒川、石川、濱田、坂本
左下から 高橋、田中、佐藤



ホームは、こんなにたくさん
の支援員・世話人が支えています！

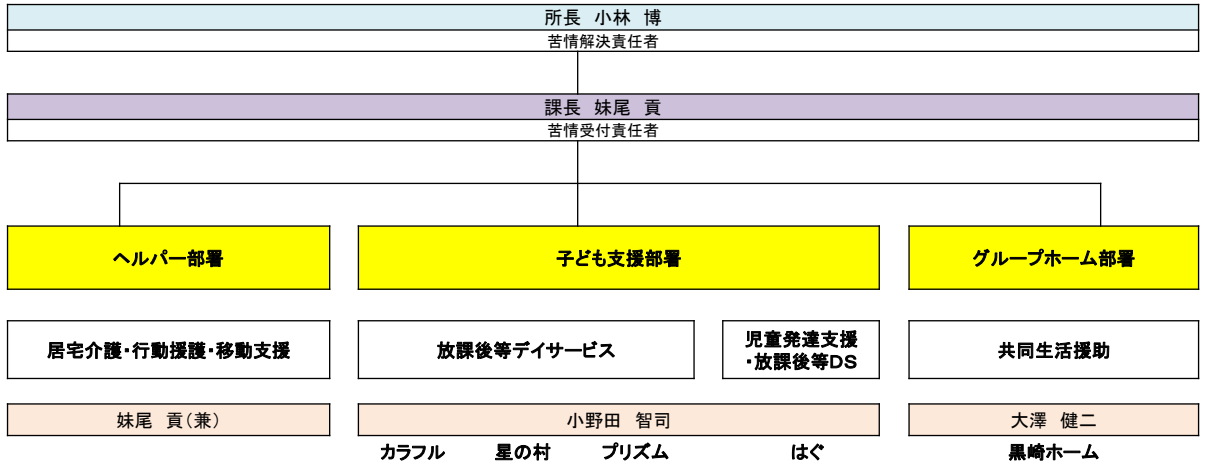
ヘルパー部署

左上から
松本、上野、水谷、福田
左下から
靱山、鈴木、武内



60名を超える登録ヘルパー
さんが、活躍しています！

●平成26年度サービスセンターぱる組織図●



☆各部署の主任が抱負を語ります☆

ヘルパー部署
妹尾 貢 主任(兼務)



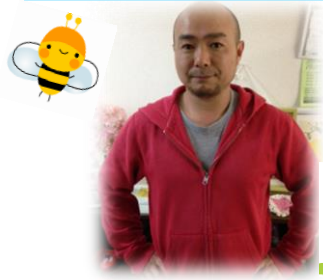
ヘルパー部署は、新しく2人のスタッフが加わり、ますますパワーアップしました。これまでもサービス提供件数や時間も数は増え続けており、計画相談を利用される方がふえていくと、さらにニーズは増大することが予想されます。ぱるが提供するサービスはもちろんのこと、市内ヘルパー事業所全体でも取り組むべき課題であると思います。藤沢市障がい児者ヘルパー事業所連絡会等を通じて、ヘルパーの量・質の向上に取り組もうと考えています。

子ども支援部署
小野田 智司 主任



子ども支援部署は、ぶれつじ(湘南だいち)の開設に伴い、部署が再編成されました。そのためクラス担当職員は一部変更となりますが、前年度同様、「地域の中で、子どもを中心とした療育の場を提供し、豊かな育ちを支援します」ということを念頭において引き続き支援を行ないます。また、はぐでは小学生クラスを増やします。星の村・カラフル・プリズムでは、個別支援計画に関する書式を見直し、より丁寧な支援を心がけます。

グループホーム部署
大澤 健二 主任



新年度を迎え、グループホーム部署に3名の職員が配属され10ホーム利用者54名の『暮らし』のサポーターは世話人含め40名となりました。今年度は障害者総合支援法の一部改正から、グループホーム一元化や新しい暮らしの場が提示されましたが、40名がそれぞれの役割に就き、利用者の『暮らし』をより丁寧に支えていきたいと思っています。



新スタッフ紹介・挨拶

今年度、4月1日付で新たにスタッフが仲間入りしました。グループホーム部署・ヘルパー部署の新しい顔紹介します☆

●田中 美冴（たなか みさえ）

はじめまして、田中美冴と申します。

4月から新職員としてグループホーム部署に配属となりました。

右も左もわからない状態で毎日新しいことばかりですが、その分吸収して学べることが多いので、頑張っていきたいと思えます。よろしくお願い致します。



●武内 洋一（たけうち よういち）

今年度、よし介工芸館より異動になりました、武内です。

サービスセンターはるのヘルパー部署で、初心に戻り一生懸命取り組みます。至らない点が多々あると思えますが、ご協力のほど宜しくお願い致します。



復職及び部署異動の

スタッフ紹介・挨拶

●富永 加代（とみなが かよ）

富永加代です。育児休業で長らく

お休みしておりました。はぐの担当に戻りました。

フレッシュな気持ちで歩いていると、通勤途中のお家が何軒か新しく変わってびっくりしました。ばるも変わる所、変わらぬ所、色々ありそうです。お休みの間に蓄えた力を発揮できるようにがんばります。どうぞよろしく願います。



●上野 亘（うえの わたる）

今年度よりヘルパー部署への異動と

なりました上野です。3月までは、グループホームの世話人・生活支援員としてお世話になりました。制度上の事も含めて、1つでも多くのことを吸収しようと日々取り組んでおります。ヘルパー業務は初めてですが、皆様に安心して笑って過ごしていただけるように頑張りますので、よろしく願います。



法人内の他施設へ

異動したスタッフ

今年度、4月より

藤沢育成会の新施設

『湘南たいち』内の児童発達

支援センター『ぶれっじ』開

設に伴い、左記のスタッフが

異動になりましたので、ご

案内いたします。



小川絵理子（ヘルパー）

大淵美聡（はぐ相談）

山田里美（はぐいっぽ）

江上貴子（はぐいっぽ）

込山昭子（星の村・プリズム）

また、グループホーム部署

の西川伸一職員が4月1日

付でよし介工芸館に異動し

ました。

新たな場所での活躍を、ス

タッフ一同応援しております。

こ ども 支 援 部 署

「はぐ」

ひだり うどの とみなが おおた
左から 鶺殿、富永、大田



「カラフル」

ひだりうえ もんま わだ ながしま
左上から 門馬、和田、永島
ひだりした のぐち はらた かにえ
左下から 野口、原田、蟹江

「プリズム」

ひだり いくぼ おおくほ きた おか
左から 井窪、大久保、北岡



「星の村」

ひだりうえ なか むら ますだ よし かわ
左上から 中村、増田、吉川
ひだりした おい かわ とく ぶち
左下から 及川、徳渕

おでかけミニ情報

長井海の手公園 ソレイユの丘

3月号で紹介した桜、観にいけましたか？
今年も天候にも恵まれ、長く桜を楽しむことが出来ました。

今回は春のお出かけ第二弾！行楽シーズンにぴったりな場所を紹介します。

京浜急行「三崎口」駅から直行バスで15分、小高い丘の上にある「ソレイユの丘」。

『ソレイユ』とは、フランス語で『太陽』という意味なのですが、その名の通り、さんさんと太陽がふりそそぐ中、すくすく育った色とりどりの花や緑を眺めたり、アルパカやポニー、モルモット等の動物とふれあう事ができる素敵な公園です。



また、子ども達に大人気の大きなじゃぶじゃぶ池や、ケーキやパン、ウインナーを自分達で作って食べるのできる「食の体験」、キャンドルやアクセサリーを自分で作る「クラフト体験」等の体験教室も実施しています。

入園料は無料です！休日を利用して、一日かけて「ソレイユの丘」を丸ごと満喫してみたいか
がでしょうか？

『ソレイユの丘』

住所：横須賀市長井4丁目地内
電話：046857-2500

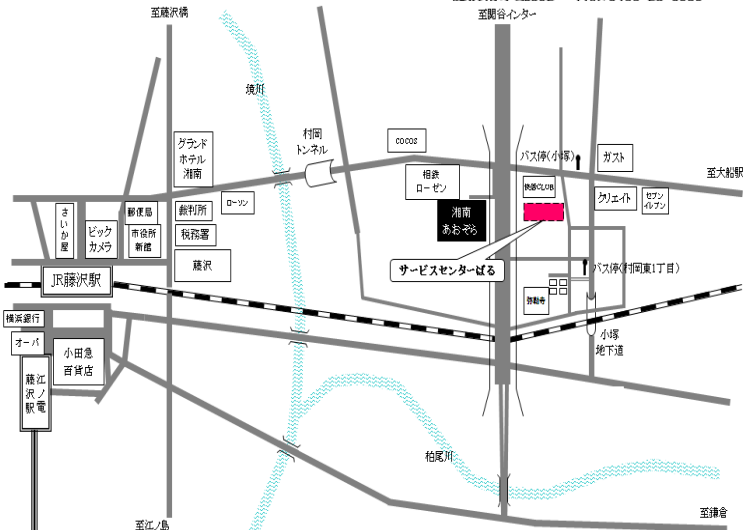
アクセス京急「三崎口」より京急バス「ソレイユの丘」行きにて15分。

※車でのアクセス・詳細は、HPをご覧ください
営業時間：9時～18時(3月～11月)
9時30分～17時(12月～2月)



《サービスセンターぱる》

〒251-0013 TEL:0466-28-0909
藤沢市小塚592 FAX:0466-28-0959
至開谷センター



【バスをご利用の場合】

<行きかた1>
藤沢駅北口より11番乗り場『大船駅行き』または『四季の杜行き』
『小塚』停留所から徒歩2分になります。

<行きかた2>

藤沢駅南口小田急百貨店前8番乗り場『渡内中央行き』もしくは『湘南鎌倉総合病院行き』(教養センター行きは×)に乗り、『村岡東1丁目』停留所から徒歩3分になります。

【徒歩で来所される場合】

藤沢駅北口より徒歩18分