

放課後等デイサービス星の村&カラフル

説明会のお知らせ

サービスセンターぱるでは 2019 年 4 月からの利用者を募集いたします。募集にあたり以下のとおり説明会を実施いたします。

星の村説明会

日 程…①2018 年 12 月 8 日 (土) ②2018 年 12 月 10 日 (月)
③2019 年 1 月 10 日 (木)

時 間…10 時 30 分～11 時 30 分

場 所…星の村 (住所) 藤沢市羽鳥 2-15-41

カラフル説明会

日 程…①2018 年 12 月 13 日 (木) ②2018 年 12 月 15 日 (土)
③2019 年 1 月 22 日 (火)

時 間…①、③10 時 30 分～11 時 30 分

②14 時 00 分～15 時 00 分

場 所…カラフル (住所) 藤沢市小塚 592

※駐車場はございませんので、お越しの際は公共交通機関をご利用下さい。

➤ 対象者

藤沢市・鎌倉市在住の小学生で放課後等デイサービスの支給決定を受けている方。
または、受ける予定の方 (新 1 年生)。

➤ 対象学校 (現在送迎実施校) につきましてはパンフレットを確認してください。

事業内容

家庭や学校とは異なる第 3 の場で子どもを中心とした療育を提供します。

放課後や長期休暇中に子どもが楽しく安全に活動できる環境を提供します。

送迎サービスあり。※一部送迎サービスを実施できないエリアがございます。

➤ 営業日

月曜日～金曜日 (下校時～17:00)

※短縮授業や夏休み等は時間が変更となります。ご家族等に送迎をお願いすることがございます。

➤ 定 員：10 名 (一日あたり)

<申込書提出までの流れ>

① 説明会参加申し込み 11 月 1 日 (木) 以降電話にて受付

② 見学及び事業所説明会 (申込書配布)

③ 利用申込書提出 1 月 31 日 (木) 必着

※利用までの流れについてはパンフレットをご参照ください

<お問い合わせ先>

社会福祉法人 藤沢育成会
サービスセンターぱる

TEL：0466-28-0909

FAX：0466-28-0959

担当：梅田・大多和

土屋・大竹

サービスセンターぱる 星の村

場所：藤沢市羽鳥2丁目 15-41

連絡先：0466-28-0909（サービスセンターぱる事務所）



星の村

アクセス☆シ

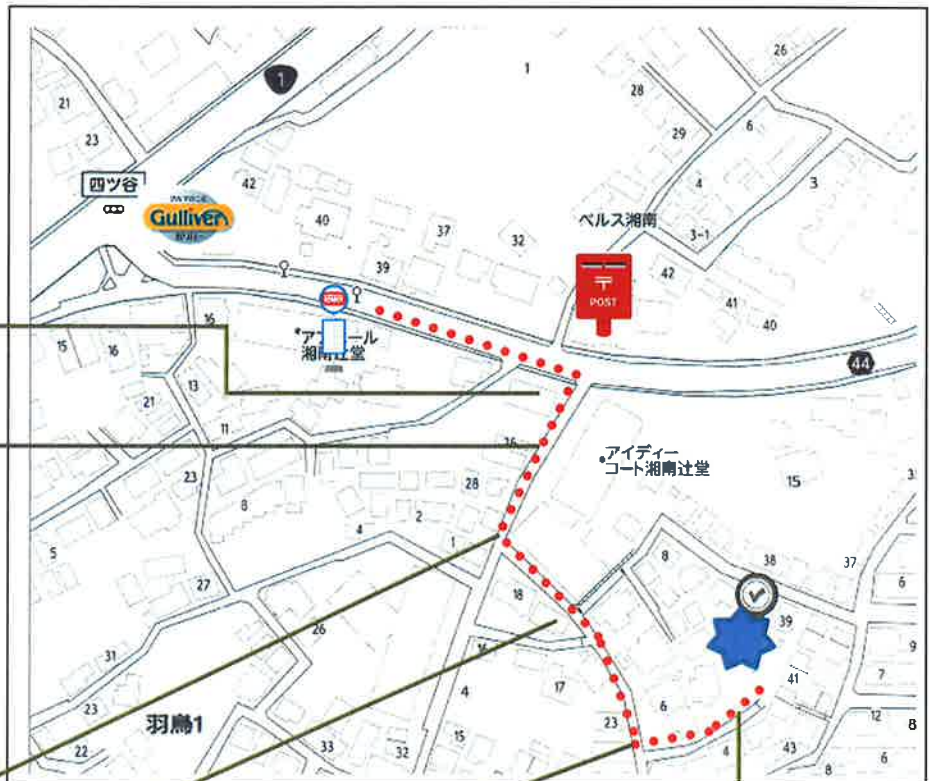
「四ツ谷」バス停下車 徒歩5分

- ①四ツ谷交差点より藤沢方面へ
 - ②個別指導塾の角を右折
 - ③一つ目左折（狭路）
 - ④一つ目左折（砂利道）
 - ⑤突き当りの左側
- * 駐車スペース5台あり
* 辻堂駅北口 徒歩20分



スタート!!

カーナビの方は“藤沢市羽鳥1-4-24”と設定すると正しくルート案内します



個別指導塾の角を右折



マンションの横



一つ目左折



狭路



砂利道へ左折



突き当りの左側

ゴール!!

サービスセンターぱる カラフル

場所：藤沢市小塚 592

連絡先：0466-28-0909（サービスセンターぱる事務所）

アクセス☆

藤沢駅より徒歩 20 分

バス：藤沢駅北口より“小塚”下車、徒歩 2 分



※建物外観



放課後等デイサービス プリズム

説明会のお知らせ

サービスセンターぱるでは2019年4月からの利用者を募集いたします。募集にあたり以下のとおり説明会を実施いたします。

説明会：

日 程…①2018年12月12日(水) ②2018年12月15日(土)
③2019年1月17日(木)

時 間…10時30分～11時30分

場 所…放課後等デイサービス プリズム

(住所) 藤沢市善行1-5-9伊東ビル2階 善行駅徒歩2分程度

※ コミュニケーションクラスをご希望の方は申込時にお知らせ下さい。

※ 駐車場はございませんので、お越しの際は公共交通機関をご利用下さい。

☆ 対象者

藤沢市在住の小学校高学年(5、6年生)、中学生、高校生で放課後等デイサービスの支給決定を受けている方。

☆ 対象学校(現在送迎実施校)につきましてはパンフレットを確認してください。

☆ 事業内容

学齢期(中高生)通じて、地域生活を見据えながらアセスメントを行ない、子ども一人ひとりにあった療育等の必要な支援を行ないます。送迎サービスあり。

※一部送迎サービスを実施できないエリアがございます。

☆ 営業日

月曜日～金曜日(下校時～17:00)

火曜日コミュニケーションクラス(17:15～18:15)

※申し込み状況が多数の場合にはクラスの違う曜日での開設を検討させていただくこともございます。

※短縮授業や夏休み等は時間が変更となります。

☆ 定 員：10名(一日あたり)

<申込書提出までの流れ>

① 説明会参加申し込み 11月1日(木)以降電話にて受付

② 見学及び事業所説明会(申込書配布)

③ 利用申込書提出 1月31日(木)必着

※利用までの流れについてはパンフレットをご参照ください。

<お問い合わせ先>

社会福祉法人 藤沢育成会
サービスセンターぱる
TEL: 0466-28-0909
FAX: 0466-28-0959
担当: 梅田・浅岡・五十嵐

サービスセンターぱる プリズム

場所：藤沢市善行 1-5-9 伊東ビル2階
(善行駅西口徒歩2分)

連絡先：0466-28-0909
(サービスセンターぱる事務所)

△駐車場はありませんので、公共交通機関でお越し
ください。

△玄関から階段で2階までお上がりください。



※玄関拡大図

